

Var. trans. y long.
#4@18=124 cm

13

13

The diagram illustrates a multi-layered system. At the top, a horizontal blue line contains several blue dots. Below this, a central vertical structure is shown, consisting of a series of horizontal bars connected by vertical lines. This structure is flanked by two vertical green lines. At the bottom, a horizontal red line contains several red dots. The entire system is enclosed within a rectangular frame.

A horizontal number line with three points marked. The leftmost point is labeled 60, the middle point is labeled 30, and the rightmost point is labeled 6. A double-headed arrow between 60 and 30 is labeled 30. A double-headed arrow between 30 and 6 is labeled 24.

Ancho de Excavación=170 cm

ARMADO DE ZAPATA ZA-01 (ELEVACIÓN)

S/E ACOT. cm

LOSA MACIZA DE FONDO DE CONCRETO DE 12 CM DE ESPESOR CON PARRILLA EN LECHO INFERIOR DEL #3@20 CM Y BASTONES DEL #3 EN EL LECHO SUPERIOR CON SEPARACIONES INDICADAS EN PLANTA.

DETALLE 1
CRITERIO GENERAL PARA LA COLOCACIÓN DE ESTRIBOS EN TRABES
S/E ACOT. cm

DETALLE 2
ANCLAJE DE ARMADO DE TRABE A CASTILLO (ELEVACIÓN)
S/E ACOT. cm

DETALLE 3
RECUBRIMIENTO EN TRABES Y NERVADURAS
S/E ACOT. cm

DETALLE 4
REMATES DE VARILLA
S/E ACOT. cm

VAR	120 min (cm)	r min (cm)
#3	12	5
#4	16	7
#6	24	8
#8	32	8

El refuerzo se aplica de acuerdo a lo siguiente a 5 cm del borde del muro.

CRITERIO GENERAL PARA LA COLOCACIÓN
DE ESTRIBOS EN TRABES

DETALLE 1

CRITERIO GENERAL PARA LA
COLOCACIÓN DE ESTRIBOS EN TRABES

S/E ACOT. cm

DETALLE 2
ANCLAJE DE ARMADO DE
TRABE A CASTILLO
(ELEVACIÓN)

DETALLE 3
RECUBRIMIENTO EN TRABES
Y NERVADURAS

DETALLE 4
REMATES DE VARILLA
 S/E ACOT. cm

DETALLE 6
ANCLAJE EXTREMO DE
DALAS O TRABES
S/E ACOT. cm

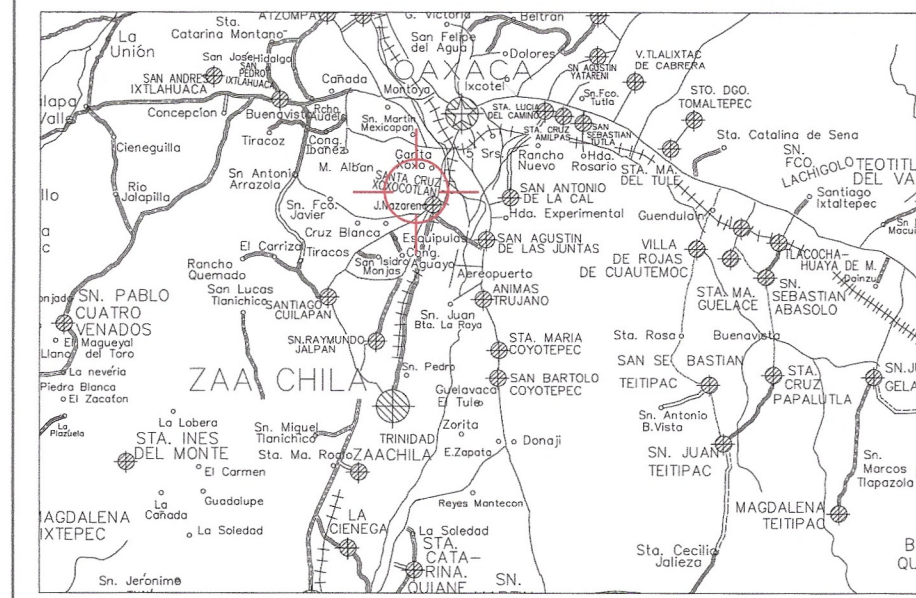
Diagrama de detalle de la distribución de grapas y estribos en toda la altura de columnas (elevación). El diagrama muestra una columna vertical con una armadura de acero que incluye estribos y grapas. Las dimensiones y detalles son los siguientes:

- Nivel 1**: Indica el nivel superior de la columna.
- trabe**: Indica la ubicación de la trabe superior.
- H1/6**: Dimensión vertical que define la altura de la zona superior de la columna.
- H1/2**: Dimensión vertical que define la altura de la zona central de la columna.
- N.L.A.F.**: Indica el Nivel de la Armadura de la Fundamentación.
- Armadado de zapata**: Indica la armadura de la zapata de cimentación.
- Df profundidad de desplante**: Dimensión vertical que define la profundidad de desplante de la columna.
- @10**: Indica la distancia entre los estribos.
- @20**: Indica la distancia entre los estribos en la zona central.

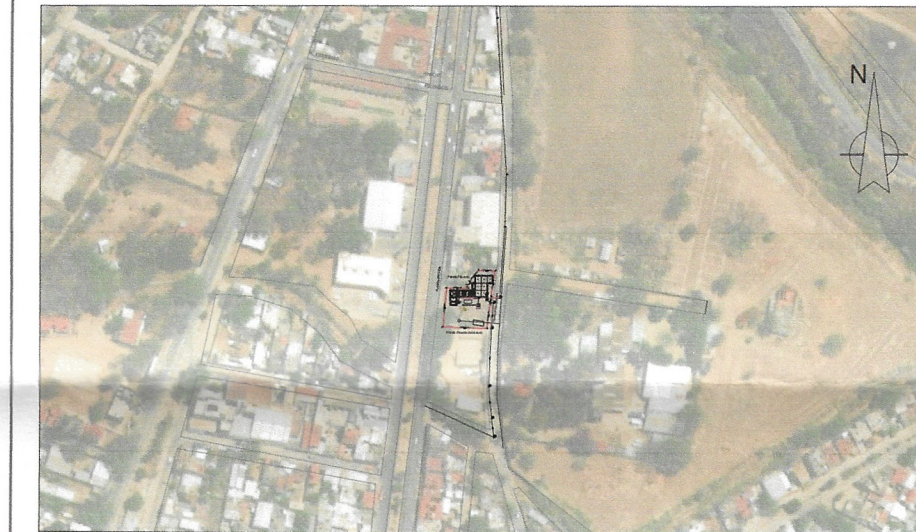
DETALLE 8
DISTRIBUCION DE GRAPAS Y ESTRIBOS EN TODA LA ALTURA DE COLUMNAS (ELEVACIÓN)
S/E ACOT.

DETALLE 8
DISTRIBUCION DE GRAPAS Y
ESTRIBOS EN TODA LA ALTURA
DE COLUMNAS (ELEVACIÓN)

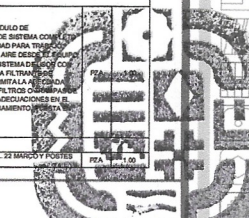
MACROLOCALIZACIÓN



MICROLOCALIZACIÓN:



VOLÚMENES DE OBRA:

[illegible]

SERVICIOS DE AGUA
SISTEMA OPERADOR DE LOS SERVICIOS
DE AGUA POTABLE Y ALCANTARILLADO

SERVICIOS DE AGUA
SISTEMA OPERADOR DE LOS SERVICIOS
DE AGUA POTABLE Y ALCAANTARILLAT
OAXACA
QUINTO ANO DEL SIGLO
2022 - 2028
DIRECCIÓN GENERAL

NOMBRE DEL PROYECTO:
CONSTRUCCION DE CÁRCAMO PARA AGUA POTABLE, EN LA AGENCIA DE
POLICIA EX-GARITA, LOCALIDAD SANTA CRUZ XOXOCOTLAN, MUNICIPIO
SANTA CRUZ XOXOCOTLAN.

UBICACIÓN: SANTA CRUZ XOXOCOTLAN.	TIPO: PLANTA GENERAL
---	--------------------------------

DIRECTOR GENERAL DE SOAPA.
ARQ. OMAR PÉREZ BENÍTEZ

JEFE DE ESTUDIOS Y PROYECTOS.
ING. CRUZ LOPEZ LAHIR DE JESUS

PROYECTISTA.
ING. CRUZ LOPEZ LAHIR DE JESUS

No. PLANO
PL2

FECHA.	ESCALA.	CLAVE.	TIPO DE PLANO.
JUL. 2025	1:1000	3640	PLANTA GENERAL